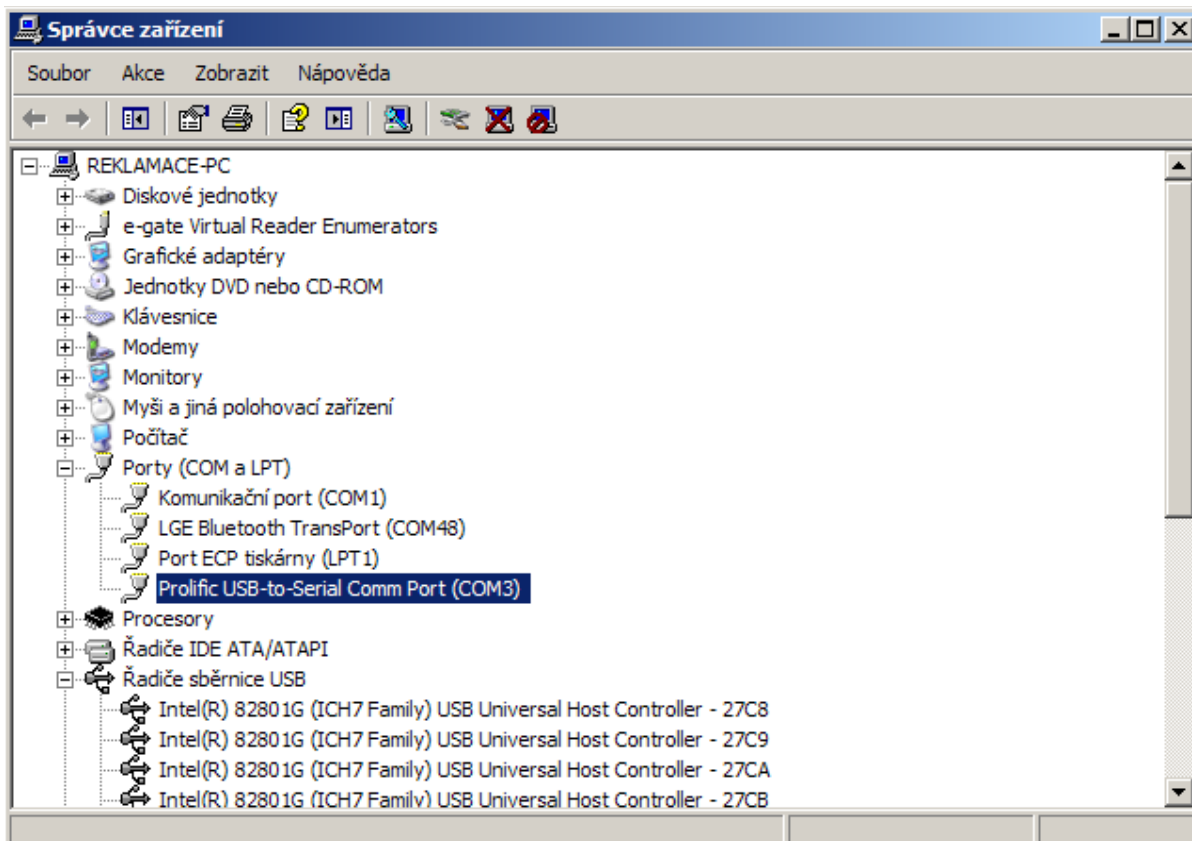


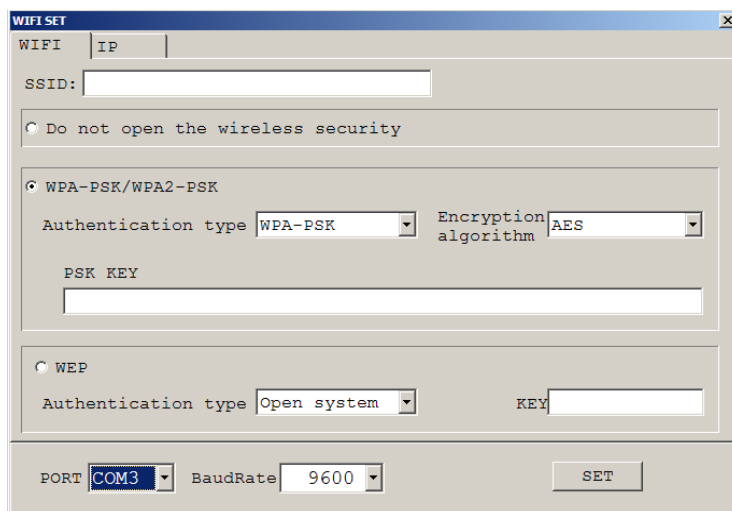
Návod pro konfiguraci IP tiskáren PTP II a PTP III

- 1) Stáhněte si soubor PL2303_Prolific_DriverInstaller_v1.8.0.exe (odkaz dole)
- 2) Nainstalujte ovladač. Po dokončení připojte tiskárnu. Nechte ovladač inicializovat.
- 3) Zkontrolujte ve Správci zařízení správnou instalaci a zjistěte číslo portu COM.



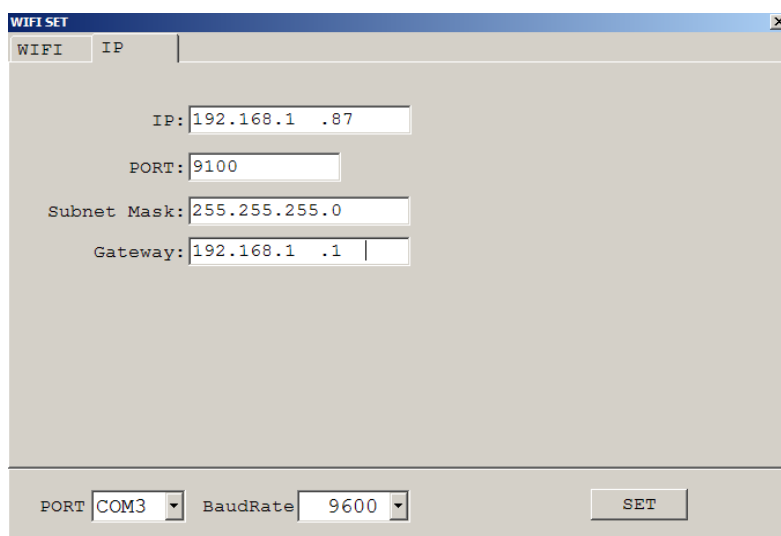
Název ovladače je vybrán v modrém rámečku. Takto by jste ho měli vidět po úspěšné instalaci.

- 4) Stáhněte si Wifiuarttool a rozbalte do adresáře. (např. [C:\Wifiuarttool](#)) (odkaz dole)
- 5) Spustěte program a nastavte správný COM port. Rychlost není třeba nastavovat.



- 6) Nastavte vámi požadované zabezpečení a potvrďte tlačítkem SET.

7)Přejděte na záložku IP a nastavte požadované parametry. Musí být v souladu s danou konfigurací sítě.
IP adresa nesmí být v konfliktu s jiným zařízením.



The screenshot shows a window titled "WIFI SET" with two tabs: "WIFI" and "IP". The "IP" tab is active. The configuration fields are as follows:

IP:	192.168.1 .87
PORT:	9100
Subnet Mask:	255.255.255.0
Gateway:	192.168.1 .1

At the bottom of the window, there are two dropdown menus: "PORT" set to "COM3" and "BaudRate" set to "9600". A "SET" button is located at the bottom right.

8)Potvrďte opět tlačítkem SET.

9)Tiskárnu vypněte a zapněte. Po úspěšném nastavení vás tiskárna informuje o připojení do sítě stále svítící indikací připojení WIFI.

Upozornění: v případě "Error opening serial port" znovu zkontrolujte správně vybraný COM port a zařízení odpojte a připojte znovu.

Odkazy pro stažení:

Prolific - http://www.prolific.com.tw/US/ShowProduct.aspx?p_id=225&pcid=41

Wifiuarttool - http://en.pudn.com/downloads650/sourcecode/comm/android/detail2645994_en.html

**Dovozce pro ČR, SR
Expromobil, s.r.o
Březhradská 148
503 32, Hradec Králové
Česká republika**

email:servismobil@seznam.cz a tel: 737164165 / 737001199